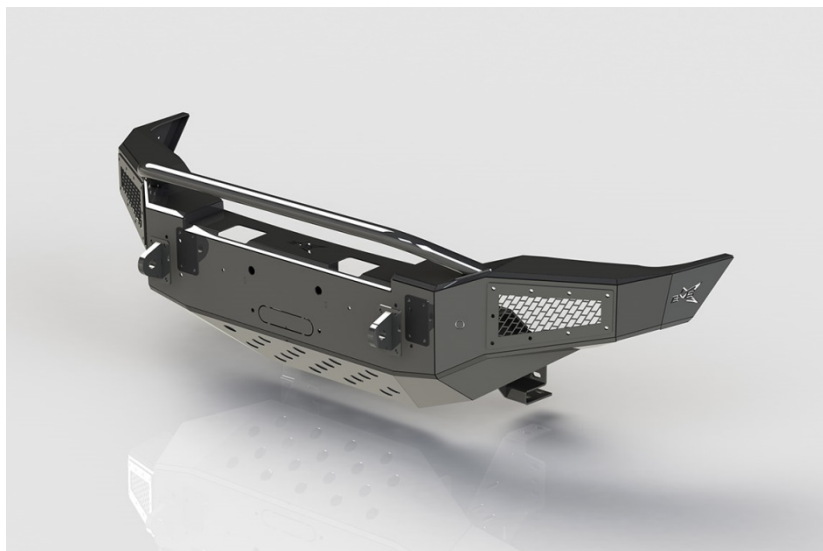


Бампер силовой передний BMS PRO-Line для

Тойота Тундра 2007-2013

BMS060013

## Паспорт



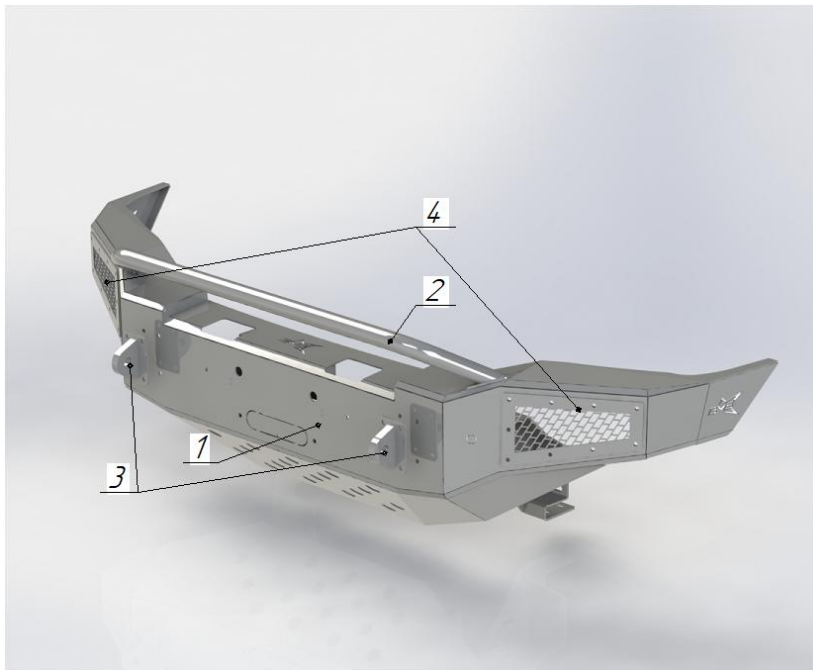
BMS Engineering

## **1. Назначение изделия.**

Бескомпромиссную защиту и прочность, характерные для серии PRO-Line, воплощает в себе передний силовой бампер для Тойота Тундра. Он крепится к раме и достойно отрабатывает нагрузки во время внедорожных экспедиций: буксировка, работа с лебёдкой и домкратом хай джек для него повседневность. Внутри бампера можно поставить лебёдку с синтетическим тросом и тяговым усилием в 5,5 тонн. Буксировочные проушины и дуга – съёмные. Посадочные места для дополнительного света защищены стальными решётками.

Классический дизайн и функционал в духе американской школы внедорожного тюнинга, максимальная закрытость и защита, высокий угол свеса – вот за что серию Pro-Line ценят профессионалы направления offroad.

## 2. Внешний вид и комплектность изделия.



1. Бампер передний – 1шт;
2. Дуга на бампер – 1шт;
3. Проушины буксировочные – 2шт;
4. Боковые накладки – 2шт;
5. Комплект крепления;
6. Сертификат соответствия и инструкция по установке.

### **3. Технические характеристики.**

Габаритные размеры (с дугой, ШхВхГ):2081x606x690 мм

Материал: Элементы крепления из стали 09Г2С толщиной 6мм, элементы бампера из стали толщиной 4мм (09Г2С) и дуга из трубы Д45\*2,5 (Сталь 20).

Дуга и буксировочные проушины съемные. Имеет площадку под лебедку (любой аналог ComeUp 9500-12500 с синтетическим тросом). Предусмотрено крепление для диодных противотуманных фонарей (размеры до (ШхВхГ) 95\*60\*75мм). Есть отверстия под парктроники. Крепеж в комплекте. Покрытие полимерное чёрного цвета. Вес 65,3 кг.

### **4. Установка.**

Перед установкой бампера необходимо его проверить на наличие сколов и повреждений после транспортировки. Подробно порядок установки описан в инструкции по установке.



## **5. Транспортировка и хранение.**

Полужёсткая упаковка (картон или другие аналогичные материалы), в которую упаковано изделие, обеспечивает сохранность изделия при условии соблюдения перевозчиком установленных законодательством Правил перевозок грузов.

В процессе транспортировки не допускается:

- бросать изделие с высоты более 0,3 метра;
- волочить изделие по твёрдой поверхности;
- бросать на изделие предметы с массой более 3кг или половины массы изделия с высоты более 0,3 метра;
- царапать изделие острыми твёрдыми предметами;
- нарушать упаковку изделия любыми способами.

В случае невозможности соблюдения вышеуказанных правил, транспортировка должна осуществляться в жёсткой упаковке (обрешётка, ящик и т.п.).

Хранение изделия должно осуществляться в помещениях с относительной влажностью не более 85%, закрытых от атмосферных осадков и капель жидкости.

Производитель не несёт ответственности за повреждения изделия, полученные в результате нарушения правил транспортировки и/или хранения.

## **6. Гарантийные обязательства.**

Настоящие гарантийные обязательства распространяются на продукцию под маркой «BMS Engineering», произведённую ООО «Тайко Солюшнс». Срок гарантии составляет 1 год со дня приобретения изделия.

## **7. Сведения о приёмке и упаковке**

Место для стикера и печати ОТК.

## **8. Сведения об изготовителе.**

Общество с ограниченной ответственностью «Тайко Солюшнс».

Адрес изготовителя: Российская Федерация, Новосибирская область, пос. Восход, ул. Солнечная 14/2

Email: [bms\\_sklad@mail.ru](mailto:bms_sklad@mail.ru)