



TSL900001

Комплект передней подвески Тауко ВАЗ классика

TSL900001

N	Номенклатура	Количество	Ед.
1	Рычаг верхний	2,000	шт
2	Рычаг нижний	2,000	шт
3	Сошка механизма рулевого левая	1,000	шт
4	Сошка механизма рулевого правая	1,000	шт
5	Кронштейн крепления амортизатора	2,000	шт
6	Гайка М8*1,25	4,000	шт
7	Шайба М8	4,000	шт
8	Шайба гроверная М8	4,000	шт

Комплект разработан для установки на ВАЗ классика , для получения лучшей управляемости автомобиля в заносе . За основные параметры, брали углы , которые выставляют на своих автомобилях, профессиональные пилоты из Красноярска

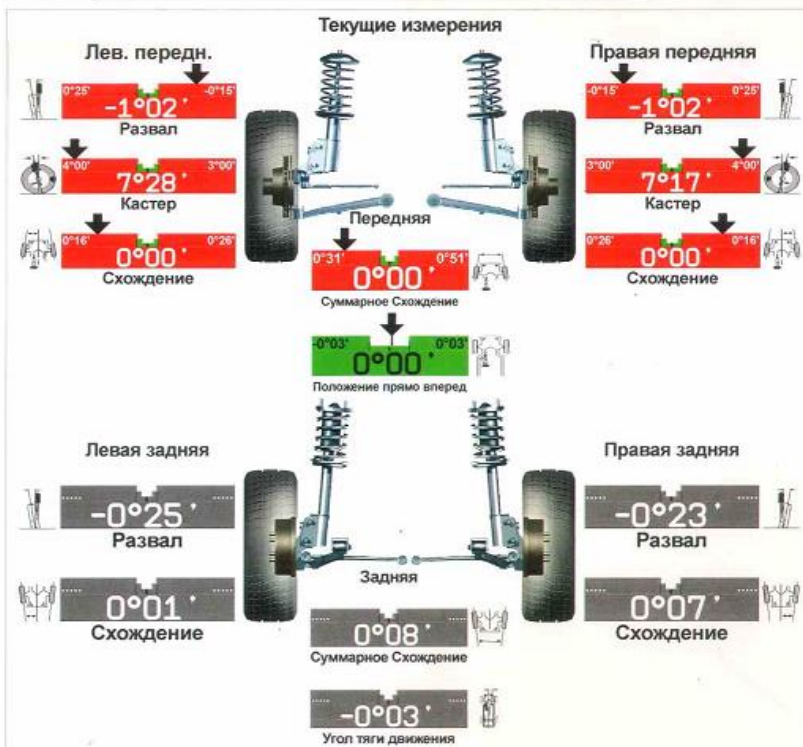
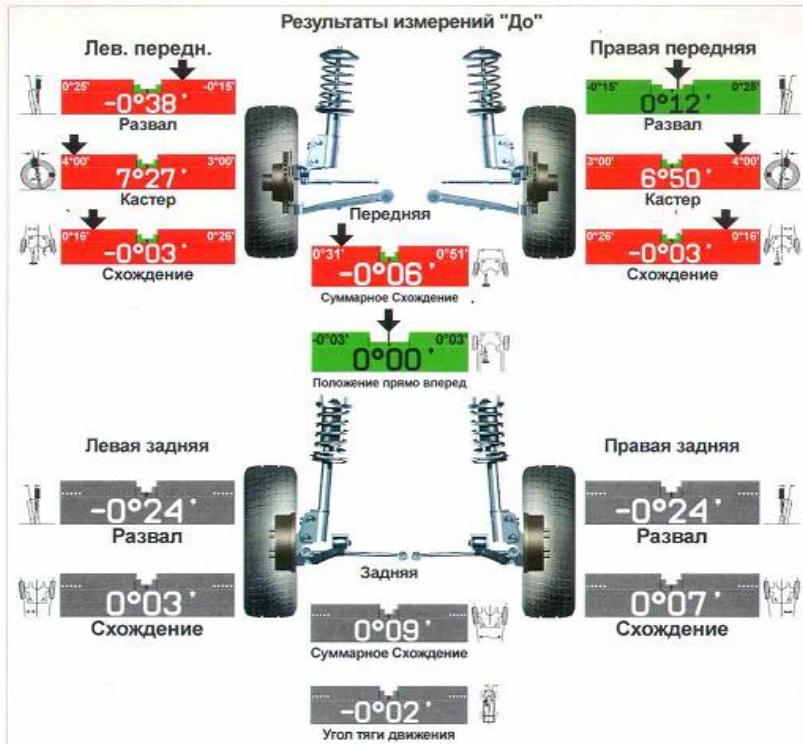
Развал -1, кастер 7, схождение 0

Параметры полученные на данном комплекте

Заказ:
Дата

R002883
26.11.18 9:19

Lada/VAZ : Classic (2101-2107) : unladen



Для установки комплекта вам потребуется:

- Сайлентблоки нижнего и верхнего рычага(используются стандартные)
- Пластины для регулировки развал / схождение (Не всегда есть у сервисов которые делают развал, но есть в любом ВАЗовском магазине)
- Шаровая опора остается стандартной



Установка

1. Снимаем старые рычаги и переставляем шаровые опоры в новые .



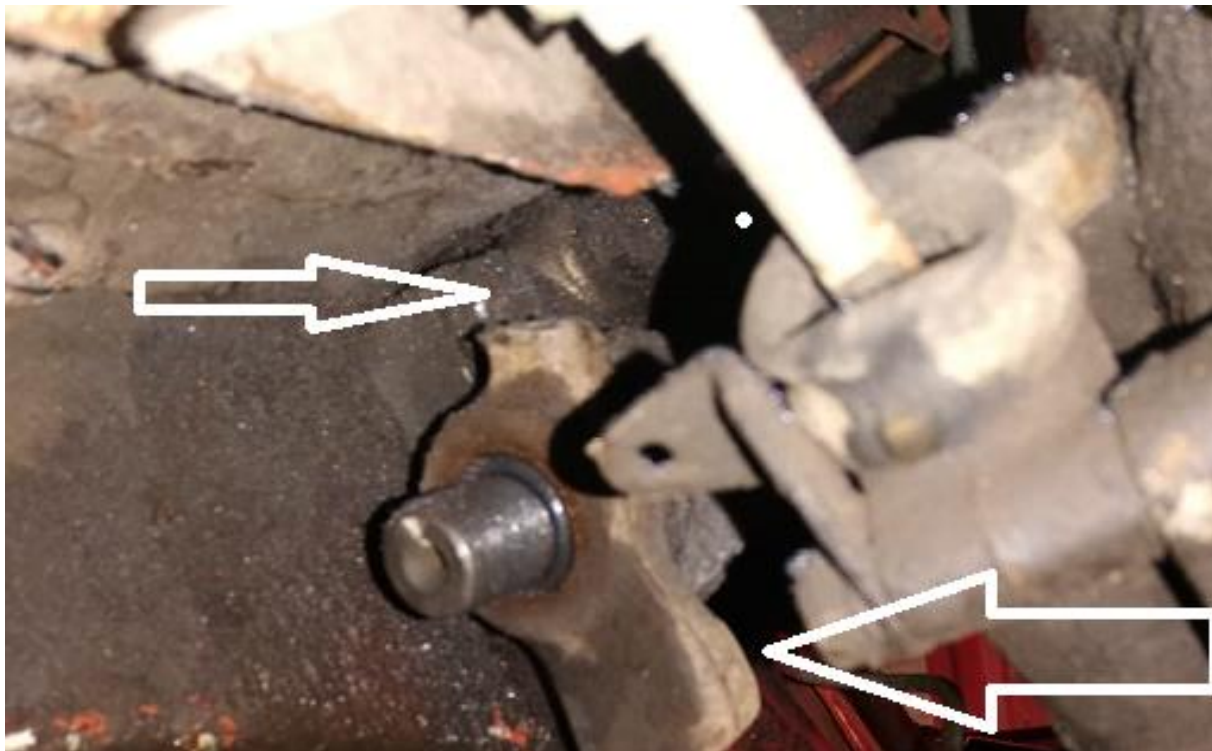
2. Меняем сошки рулевого управления, на комплектные сошки , позиция 3,4.



3. Устанавливаем рычаги обратно на машину, прикручивая штатным крепежом. Окончательную затяжку производить на опущенном на колеса автомобиле.



Для дополнительного увеличения выворота колеса , кроме замены сошек, можно еще срезать , ограничительные упоры на редукторе



Комплект установлен и готов к использованию



Угол выворота колеса , у нас получился 45 градусов

