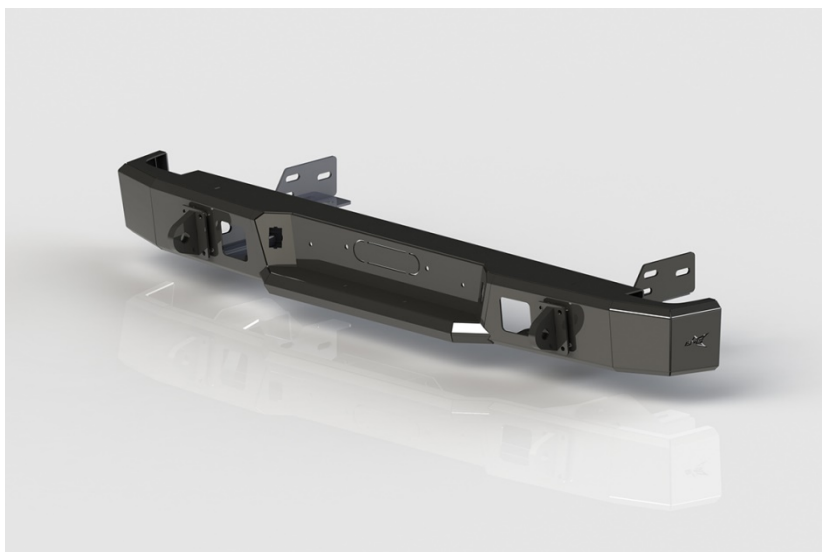


Бампер силовой задний BMS PRO-Line для
Исузу Д-Макс 2012-2018

BMS060093

Паспорт



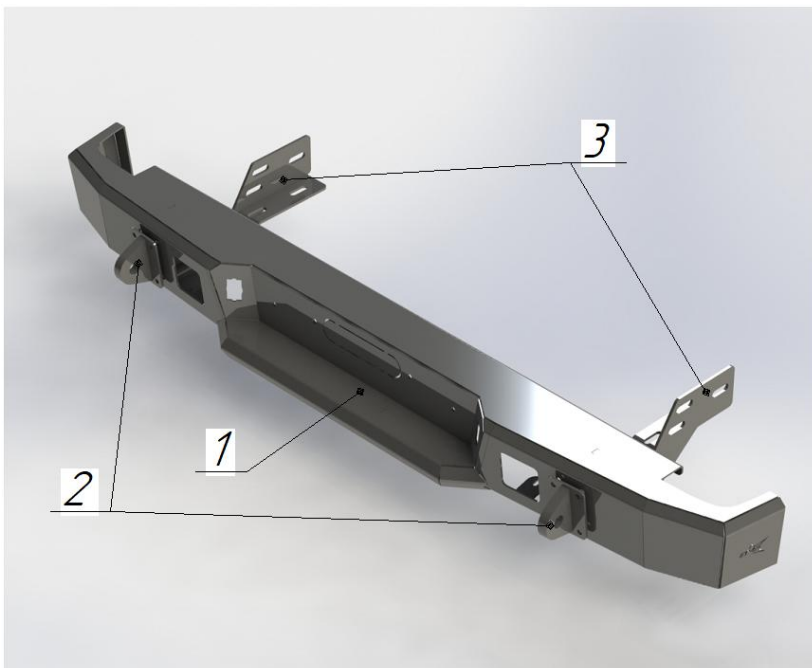
BMS Engineering

1. Назначение изделия.

Надёжная защита сзади, в том числе и от невнимательных водителей, удобство при буксировке и работе с лебёдкой – вот что такое задний силовой бампер для Isuzu D-Max. Изготовленный из качественной листовой стали, он крепится к раме автомобиля и прекрасно держит нагрузки. Внутри бампера можно поставить лебёдку с синтетическим тросом и усилием до 5,5 тонн, предусмотрены места и для диодных ламп заднего хода.

Серия профессионального силового обвеса PRO-Line разработана специально для продвинутых покорителей пересечённой местности, для которых важна уверенность в каждом элементе подготовленного авто.

2. Внешний вид и комплектность изделия.



1. Бампер задний – 1шт;
2. Проушины буксировочные – 2шт;
3. Кронштейны крепления – 2шт;
4. Комплект крепления;
5. Сертификат соответствия и инструкция по установке.

3. Технические характеристики.

Габаритные размеры (ШхВхГ): 1790x187x497мм. Вес 31 кг.

Материал – Элементы крепления из стали 09Г2С толщиной 6мм, элементы бампера из стали толщиной 3мм и 5мм (09Г2С).

Буксировочные проушины съемные. Имеет площадку под лебедку (любой аналог ComeUp 9500-12500 с синтетическим тросом). Предусмотрено крепление для диодных ламп заднего хода (размеры до (ШхВхГ) 82*77*75мм). Крепеж в комплекте. Покрытие полимерное чёрного цвета.

4. Установка.

Перед установкой бампера необходимо его проверить на наличие сколов и повреждений после транспортировки. Подробно порядок установки описан в инструкции по установке.



5. Транспортировка и хранение.

Полужёсткая упаковка (картон или другие аналогичные материалы), в которую упаковано изделие, обеспечивает сохранность изделия при условии соблюдения перевозчиком установленных законодательством Правил перевозок грузов.

В процессе транспортировки не допускается:

- бросать изделие с высоты более 0,3 метра;
- волочить изделие по твёрдой поверхности;
- бросать на изделие предметы с массой более 3кг или половины массы изделия с высоты более 0,3 метра;
- царапать изделие острыми твёрдыми предметами;
- нарушать упаковку изделия любыми способами.

В случае невозможности соблюдения вышеуказанных правил, транспортировка должна осуществляться в жёсткой упаковке (обрешётка, ящик и т.п.).

Хранение изделия должно осуществляться в помещениях с относительной влажностью не более 85%, закрытых от атмосферных осадков и капель жидкости.

Производитель не несёт ответственности за повреждения изделия, полученные в результате нарушения правил транспортировки и/или хранения.

6. Гарантийные обязательства.

Настоящие гарантийные обязательства распространяются на продукцию под маркой «BMS Engineering», произведённую ООО «Тайко Солюшнс». Срок гарантии составляет 1 год со дня приобретения изделия.

7. Сведения о приёмке и упаковке

Место для стикера и печати ОТК.

8. Сведения об изготовителе.

Общество с ограниченной ответственностью «Тайко Солюшнс».

Адрес изготовителя: Российская Федерация, Новосибирская область, пос. Восход, ул. Солнечная 14/2

Email: bms_sklad@mail.ru